

2021 Spring 

사회복지법인
예담복지

예담



장애인이 행복한 세상

<http://www.ydwelfare.or.kr>



사회복지
법인 예담

C O N T E N T S

- 03 여는글
일상의 행복
- 04 힘내요! 예담가족
코로나19로 변한 일상
- 05 코로나19 백신 접종
- 06 프로그램 소식
- 09 가정의날 행사
- 10 소확행! 나만의 인생사진 도전
- 12 새롭게 거듭나는 예담
- 13 후원금내역 & 후원안내
- 14 시설현황
- 15 예담 입소절차





2021년 슬기로운 집콕생활

일상의 행복

꽃피는 봄의 계절이 가고 시원한 계곡물에 발을 담그며
맛있는 수박을 나누고싶은 여름이 시작되었습니다.

무더위와 함께 코로나19에 의한 사회적 거리두기의 장기화로
집콕생활중인 예담가족의 몸과 마음도 시원하게 여름을 이겨낼 수 있도록
새로운 기운과 희망이 가득한 날들을 기대합니다.

‘힘내요! 예담가족’

코로나19로 변한 일상



예담에서는 코로나19 감염병 확산과 이용인의 안전과 예방을 위한 사회적 거리두기 준수 및 예방수칙을 철저히 지키고 있습니다. 외부체험 및 타시설물을 이용시에는 외부인 없이 이용인들만 미리 예약하고, 항시 소독 및 마스크 착용을 하며, 이용인들만 이용할 수 있도록 하고 소독 및 발열체크 등 예방에 힘쓰고 있으며, 면역력을 증진시키기 위해 신선한 먹거리로 맛있는 식사와 간식을 제공하고 있습니다. 코로나19가 종식되었으면 하는 마음이 간절히 가운데 코로나19 예방접종과 대응 지침을 준수하여 예담 가족들 모두 건강한 삶을 유지할 수 있도록 최선을 다하겠습니다.

	새	로	운	일	상	
생	활	속	거	리	두	기

아프면 3~4일 집에 머물기

두 팔 간격 건강 거리 두기

‘살내 다중이용시설’ 및 ‘2m 거리 두기가 어려운 실외’에서는 마스크 착용 필수

30초 손씻기, 기침은 옷소매

매일 두 번 이상 환기, 주기적 소독

거리는 멀어져도 마음은 가까이

코로나19를 이기는 새로운 일상,
우리가 함께 만들어갑니다.



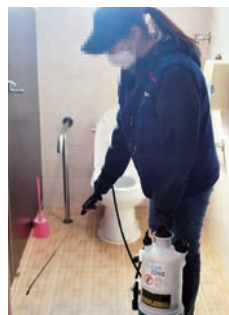
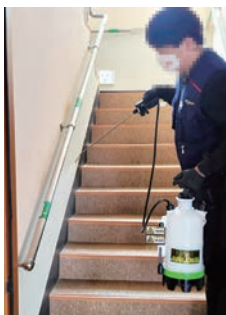
외부시설 이용시 발열체크 및 무균소독



1일 2회 발열체크



시설내 마스크착용 의무화



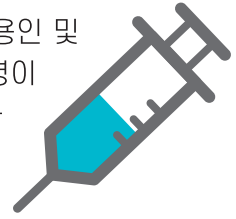
방역 활동



하나 코로나19 백신 접종

지난 4월22일 드디어 백신접종이 시작되었다. 정부지침에 따라 시설이용인 및 종사자를 대상으로 접종을 진행하였다. 첫째날 이용인 18명 종사자 6명이 접종하였고, 4월26일 종사자 5명을 포함하여 총 29명이 아스트라제네카 백신을 접종 완료하였다.

* 접종하지 못한 30세이하의 이용인은 6월 화이자백신 접종예정



코로나19 PCR 검사

보건복지부와 전라북도 행정명령에 따라 시설종사자를 대상으로 주 1회 코로나19 PCR 검사를 실시하고 있다. 종사자들은 최대한 외부활동을 자제하고 1일 2회이상 발열체크, 대면 종교활동 금지, 다중시설 방문금지등 코로나19 예방 수칙을 철저히 지키고 있다.





Sing Sing 예담 노래방

흥이 넘치는 이용인들이 모두모여 나름대로의 끼를 발산하며 텐션을 높일 수 있는 시간으로 유난히 노래 부르기를 좋아하는 이용인들에게 삶의 활력을 높여 외출 제한으로 답답한 이용인들이 소리높여 따분함을 털어버릴 수 있도록 계획된 프로그램으로 이용인들의 최애프로그램이 되었다.



댄스 프로그램

규칙적인 신체활동과 건강관리에 취약하여 비만에 노출될 가능성이 높은 이용인들은 특히 고혈압, 당뇨병 등의 만성질환을 동반하여 고위험군의 건강문제를 초래할 수 있다. 이에 발병 위험을 감소시키고, 정신적·신체적 건강을 유지할 수 있도록 댄스 프로그램을 계획하여 진행하고 있다.



1 2 3



프로그램 소식



기초인문 프로그램

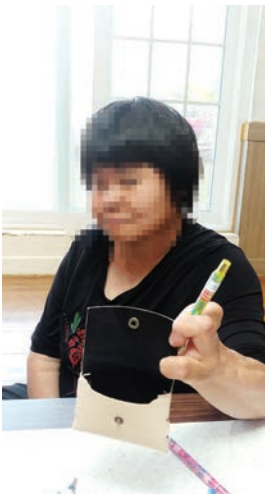
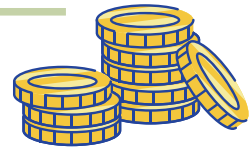


외부활동이 중단된 요즘,
가만히 있을 예담가족이 아니죠!!
이용인의 배움에 대한 욕구해결을 위해 준비된
프로그램으로 한글, 수, 내이름 써보기등 일상
생활에서 필요한 단어와 수를 알아가며, 새로
운 즐거움을 찾는 시간이 되고있다.



금전 프로그램

이용인의 욕구와 필요성을 바탕으로 금전관리 교육 및 계획을 통해
스스로 용돈관리를 할 수있도록 금전에 대한 기초교육을 실시하고 있다.





프로그램 소식



즐겁고 맛있고 행복한 요리프로그램을 소개합니다.

요리를 직접 만들고, 먹는 활동을 통해 스스로 할 수 있다는 자존감을 향상 시키고 이용인들이 함께 도와가며 완성된 요리를 맛보면서 즐거움을 배가할 수 있는 프로그램이다. 앞으로 외식을 못하고 있는 불편함이 해결될 수 있는 다양한 먹거리로 프로그램을 계획할 것이다.



회상 프로그램

연령이 높은 이용인들을 위해 계획된 프로그램으로 동적인 활동도 적어지고 소극적인 이용인들이 회상활동을 통하여 이야기를 만들고, 활동을 통해 존재감과 유대감을 높임으로 치매예방과 삶에 활력을 찾기 위해 계획되었다. *





셋 가정의 날 행사



2021년 5월 12일 가정의 날 행사 “Happy day 우리들의 작은 축제”를 진행하였다.

1부에는 이용인들의 최애음식인 치킨, 김밥과 떡볶이, 시원한 음료수를 사먹을 수 있는 작은 장터를 열었다.

2부로는 체험활동시간으로 꾸며졌다.

네일아트와 과일꽃이를 만들어보았다.

피칭타켓으로 3부를 시작하였고

경품이 걸린 보물찾기에도 모두가 열정적으로 참여해 주었다.

예담의 잔디마당에서 이루어진 이번 축제는 모두가 웃고 즐기는 자리여서 좋았고, 5월의 풍성함을 만끽하며 마무리할 수 있었다.



나만의 인생사진 도전!

6월7일 예담가족에게 특별한 시간이 마련되었다. 예담의 가장 가까운 이웃인 가나안교회를 통해 소영금 사진작가님이 예담가족들에게 인생사진을 남길 수 있도록 시간을 제공해주었다. 개인 프로필사진을 시작으로 여자이용인 모두가 선호하는 하얀 드레스와 각종 소품을 이용해 모처럼 지역사회 이웃과 함께 할 수 있게되어 이용인 모두 함박웃음을 지을수 있었고, 작지만 큰 행복을 느껴보는 시간이었다. 예담가족에게 소중한 추억을 선물해 주신 가나안교회 민명순사모님과 소영금 작가님께 감사드립니다.





직원동향 - 환영합니다.



안녕하세요? 저는 5월25일 생활지도원으로 입사한 사회복지사 권OO 입니다.

제가 일을 많이 해봤다고 할 수는 없지만, 일을 하는데 있어서 분위기가 좋았던 적은 많지가 않았던 것 같습니다. 처음에 입사를 했을 때 어색하여 가만히 서서 이용인들 이름도 못 외우고 쭈뼛거렸던 생각이 납니다. 저도 낮을 가리는 성격이다 보니 초반에 다가가는게 어려웠었는데 같이 일하시는 선생님들도 같이 지내고 계시는 이용인분들도 너무 환대를 해줘서 첫인상이 정말 좋게 남았던 기억이 납니다.

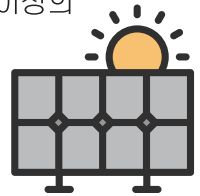
입사를 하고나서는 지도점검 준비로 정신이 없는 이용인들과의 라포형성을 위해 먼저 다가가서 말을 더 걸었던 것 같습니다. 일을 하는데 있어서 근무지 분위기도 중요하다고 생각을 하는편이어서 이런 분위기를 가진 직장에 입사를 하게되어 기쁘고 안도하는 마음이 들었습니다. 이런 마음을 잊지않고 근무를 하는데 있어서 최선의 노력을 하겠습니다.

새롭게 거듭나는 예담 나눔의 손길에 감사드립니다.

LG화학 노사로부터 ‘태양광 발전시설’을 기증받다.



LG화학은 노사합동으로 지역사회 복지시설 에너지 절감을 위해 사회복지법인 ‘예담’에 태양광 시설을 기증했습니다. 이날 기증식에는 LG화학의 노사대표인 김정환 공장장, 윤동규 지회장, 김영록 사무장, 이종민팀장과 사회복지법인 예담의 이형배시설장, 정재윤사무국장등 시설관계자들이 참석했습니다. 사회복지법인 ‘예담’은 태양광 발전 시설 설치를 통해 연간 7천KW 이상의 전력 절감을 할 수 있게 되었습니다. 예담의 에너지 절감을 통해 예담가족에게 양질의 혜택이 있게됨을 LG화학 노사공동 관계자분들에게 감사드립니다.



▲ 지정기탁사업 - 쉼터, 어닝



▲ 전북동물시험소 북부지소

2021년 공동모금회 신청사업

/ 옥상방수공사



전 → 후

/ 지붕공사



전 → 후

한국가스공사 온누리 열효율사업 / 심야보일러 교체



전 → 후



항상 함께하시는 후원자님! 감사합니다.

후원금 내역(CMS 및 정기후원)

2021년 1월 ~ 5월 금품후원

✓ 개인

고숙영, 권순자, 김다애, 김삼순, 민평숙,
송명주, 김정곤, 양용욱가족, 이은미가족
박광명, 박순임, 박주희, 박찬연, 박해인,
반종엽, 소병례, 소병익, 소분순, 오현정,
유완옥, 유종진, 이낙교, 이미연, 이은자,
임균, 정경숙, 정영자, 정재윤, 조동희,
최선우, 최정우, 추덕순, 한금이, 황연서

✓ 단체

(주)대지, 만나회, 가나안교회

2021년 1월 ~ 5월 물품후원

✓ 개인

최유나, 이형배, 이미경, 장은수, 유연신,
주현, 김세리가족, 남궁상업가족, 유종진,
박근옥

✓ 단체

대한예수교장로회 익산노회 봉사부,
팔봉주민센터, 전북장애인 소규모시설,
전북장애인복지시설협회, 대한적십자,
익산시청, 가나안교회, 전북장애인복지관,
전북동물 위생시험소 북부지소,
행복나눔마켓,



나눔의 통로

후원안내 계좌후원 농협 301-0257-0425-51
예금주 사회복지법인 예담복지(예담)
기타후원 물품, 지정후원 등

※ 후원금과 후원 물품에 누락되신 분들은 예담으로 연락해 주시면 감사하겠습니다.

시설현황

시 설 명	예 담
운 영 주 체	사회복지법인 예담복지
시 설 종 류	지적장애인거주시설
소 재 지	전북 익산시 서동로46길 22(용제동)
정 원	20명
법정신고일	2019년 08월 14일
시 설 장	이 형 배
사 업 목 적	시설 입소를 필요로 하는 장애인들을 장기간의 공동체 생활을 통해서 장애유형, 장애정도에 맞는 적절한 영양과 재활에 필요한 교육·훈련·의료 등 서비스를 제공하여 장애인의 인격 발달을 도모하고, 사회의 한 일원으로서 삶의 질을 높일 수 있도록 한다.

시설 사업 개요

인력구성원	예담 전 직원	지역(장소)	예담, 지역사회
사 업 목 적	<ul style="list-style-type: none"> * 신체적·정서적 지원 및 개인의 장애상태에 따른 일상생활지원을 통해 이용인 개인의 삶의 질 향상 및 건강 도모 지원 * 개인별 훈련을 통해 사회적응능력을 향상시키고 이용인의 여가문화 기회를 확대하여 삶의 질을 높이기 위함 		
사 업 목 표	<ul style="list-style-type: none"> * 안정적이고 건강한 생활을 통한 삶의 만족도 증대 * 이용인별 욕구지원 서비스 확대 * 다양한 여가문화 생활을 통한 스트레스 해소 및 삶의 질 향상 * 사회의 구성원으로 다양한 관계형성 및 가족관계 증진 		
대 상 자	예담 전 거주인		

예담 입소절차

시설입소 가능여부확인 ➔ 서비스신청 및 접수 ➔ 종합조사의뢰
➔ 의뢰접수 및 종합조사 실시 ➔ 종합조사결과전송 ➔ 결과 안내 로 진행



시설 입소(이용) 가능 여부 확인	읍·면·동에서는 시설 입소(이용) 신청서 접수 전 시·군·구에 시설 입소 가능 여부를 반드시 확인
서비스 신청 및 접수	장애인 본인 또는 그 친족, 그 밖의 관계인이 읍·면·동에 신청 다만, 이의가 있을 경우에는 시·군·구에 신청
서비스 지원 종합조사의뢰	시·군·구 담당자는 장애인거주시설 신청 내용을 확인하고 국민연금공단에 서비스지원 종합조사를 의뢰
의뢰 접수 및 서비스 지원 종합조사 실시	국민연금공단 담당자는 시·군·구청의 의뢰에 따라 현장방문을 통한 서비스 지원 종합조사 실시
서비스 지원 종합조사 결과 전송	국민연금공단 담당자는 조사결과를 시·군·구로 전송
결과안내	시·군·구는 서비스지원 종합조사 결과를 바탕으로 적격 여부를 확인하여 서비스 제공을 결정하고, 그 결과를 해당 시설장 및 대상자에게 안내



사랑은 실천입니다

자원봉사 안내

- 노력 봉사**
환경미화, 작업보조, 주방도우미, 기타 업무보조등
- 전문 봉사**
의료봉사, 미용봉사 등
- 프로그램봉사**
치료프로그램, 활동지원, 정서지원, 학습지원, 차량지원 등
- 재능 기부**
공연, 기술, 페인팅, 프로그램진행 등 재능나눔

후원 및 자원봉사 관련 문의 063) 831-7003

발행처 예담
 발행인 이형배
 발행일 2021년6월
 편집위원 최정우
 주소 익산시 서동로46길 22
 전화 063)831-7003
 팩스 063)831-6583
 이메일 yedamjb@naver.com
 홈페이지 <http://www.ydwelfare.or.kr>

오시는 길

